

# Du Forum des parties prenantes au Cadre participatif transfrontalier des Comités de Bassin nationaux : une innovation au service de la diplomatie de l'eau dans le Mono

**Session :**

**ADJAGODO Arnould**  
**Chef Unité Etudes et Planification**  
**AUTORITE DU BASSIN DU MONO**

Splendid Hotel. 28,29,30 Novembre 2023, Ouagadougou, Burkina Faso



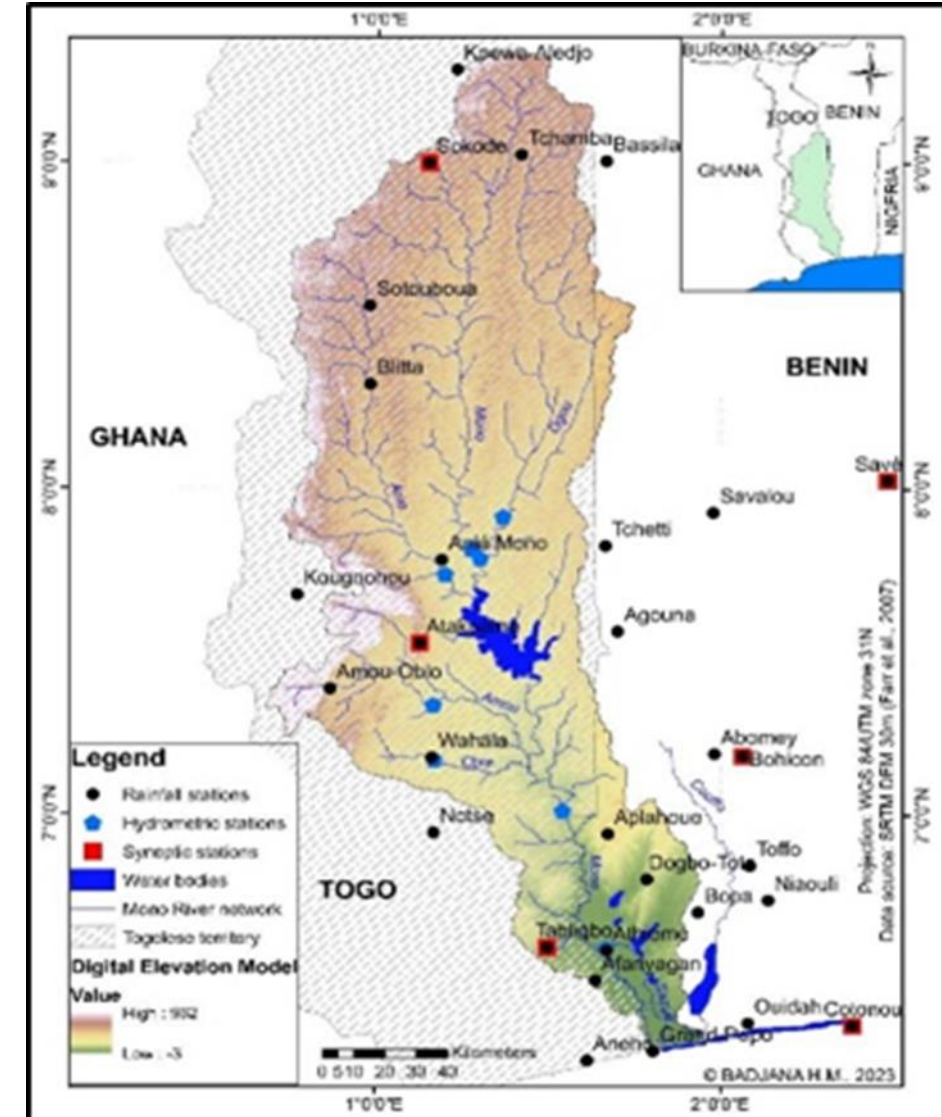
**AUTORITE DU BASSIN DU MONO**

# Plan de présentation

- Problématique
- Objectifs général et spécifiques
- Mise en œuvre et mesures prises
- Résultats atteints
- Leçons apprises
- Recommandations

# Problématique

- Opérationnalisation de la GIRE au Bénin et au Togo: Pas importants faits aux plans stratégique, juridique, institutionnel et financement
- 30/12/2014 : Signature / Convention portant Statut du Fleuve Mono et Création l'Autorité du Bassin du Mono par les Chefs d'Etat Bénin - Togo
- 31/10/2019: Installation officielle de la Direction Exécutive de l'ABM (CM et CTE fonctionnels)
- Mission : Assurer la gestion durable du bassin au moyen de la gestion intégrée, équitable et concertée des ressources en eau et de l'environnement
- Mandat ABM / Point 1: «**Promouvoir la concertation permanente entre les parties prenantes au développement du bassin**».



# Problématique (suite)

- Etat des lieux au plan organisationnel :
  - Inexistence d'organe structuré de gestion / concertation au niveau national et transfrontalier
  - **Forum des Parties prenantes au développement du Bassin**: à composition et fonctionnement inadaptés
- **Comment assurer la concertation transfrontalière et la contribution efficace des acteurs à la mise en œuvre de la GIRE dans le bassin, y compris dans les processus de mobilisation de financement ?**

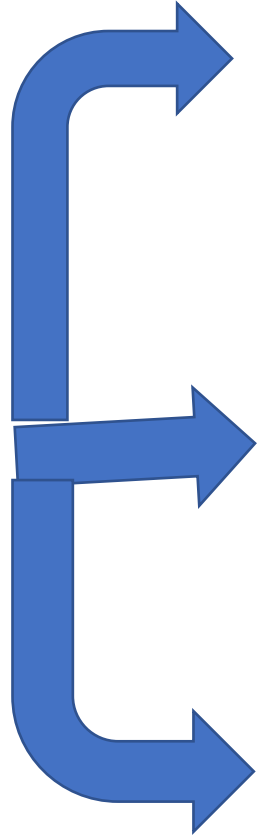


Option ABM: **renforcement des institutions et cadres de participation aux niveaux national et transfrontalier**



# Objectifs

Promouvoir la concertation des acteurs du bassin, à travers l'installation des cadres participatifs adéquats aux niveaux national et transfrontalier ainsi que leur valorisation dans les processus de mobilisation de financement



- élaborer et faire approprier aux Points Focaux ABM une **méthodologie de structuration des acteurs du bassin par collège** et de mise en place du Comité de bassin ;
- mettre en place, en appui à chacun des ministères/ Eau du Bénin et du Togo, **conformément à leur politique**, un **Comité de Bassin du Mono** et le former ;
- établir un **Cadre participatif transfrontalier innovant**, valorisable dans les processus de **mobilisation de financement**

# Mise en œuvre et mesures prises

- Elaboration des **TDRs**/ Initiative, **validation** et information des Autorités
- Découpage du bassin en sept (07) « **espaces de mobilisation** » ; identification des acteurs et mobilisation des Autorités
- Tenue de **07 ateliers de sensibilisation** sur la GIRE et la mise en place de comité de bassin : **213 acteurs** du bassin du Mono ; 35-32 représentants désignés
- Tenue de **2 Assemblées constitutives** du comité de bassin du Mono : 25/05/2021 à Azovè (25/Bénin) et 26 /05/2021 à Atakpamé (41/Togo)
- Structuration d'un **cadre participatif transfrontalier des Comités de bassin** du Mono : membres des bureaux des deux Comités
- **Renforcement des capacités** des Comités de bassin sur «la GIRE, les rôles et responsabilités du Comité de bassin, le SDAGE» et participation à plusieurs **consultation des parties prenantes**

# Résultats atteints

## Résultats : Progrès / Indicateur 6.5.1 des ODD

- **Renforcement des capacités**: 1 méthodologie de structuration des acteurs du bassin par collège (mise en place de Comité de bassin) appropriée par les PF ABM
- **Institution et Participation**: 2 Comités de Bassin du Mono installés et formés (consultations de qualité) ; 1<sup>er</sup> Comité de bassin du Mono au Togo
- **Institution et Participation/ Transfrontalier** : l'ABM a structuré 1 cadre participatif transfrontalier qui est valorisé
- **Genre/ jeunesse**: Env. 30 % de femmes dans le bureau du Comité au Togo et 33% de Jeune au Comité au Bénin
- **Environnement Favorable** : opérationnalisation du cadre politique et juridique /Eau (PNEau, loi, décret - Comité de bassin) et mise en œuvre du **PANGIRE**



**Membres Comité de Bassin du Mono au Bénin et au Togo**



Portion	Bureau du Comité de Bassin	
Bénin	Président	Préfet du Couffo
	1 <sup>er</sup> Vice-Président	Maire de Bassila
	2 <sup>ème</sup> Vice-Président	Directeur Exécutif/ AMN (Jeune, OSC)
	Secrétaire Permanent	DG-Eau/DD-Eau (Femme)
Togo	Président	Préfet de Haho
	1 <sup>er</sup> Vice-Président	Maire Commune Ogou 2
	2 <sup>ème</sup> Vice-Président	Conseillère POSC Mono (Femme)
	1 <sup>er</sup> Conseiller	Maire de Sotouboua 2 (Femme)
	2 <sup>ème</sup> Conseiller	SP Eau, Région Maritime
	3 <sup>ème</sup> Conseiller	Directeur régional de l'Aménagement du Territoire, Région Centrale
	Secrétaire Permanent	Directeur Régionale de l'Eau et de l'Hydraulique Villageoise, Région Centrale



## Atelier régional de consultation avec le cadre participatif des Comités de bassin du Mono sur le projet BOUCLIER CLIMAT MONO (Cotonou/ Bénin, 14/04/2022)



## Consultation des Usagers de l'eau sur le terrain dans le cadre de la formulation du projet BOUCLIER CLIMAT MONO (Datcha, Atakpamè/ Togo, 21/03/2023, )



# Leçons apprises

- En matière de renforcement de cadre participatif pour la GIRE, il faut privilégier la fonctionnalité aux dépens du formalisme
- Un cadre participatif transfrontalier des Comités de Bassin est essentiel pour promouvoir la diplomatie de l'eau et obtenir l'engagement des parties prenantes (contribution, sécurisation foncière...) en faveur des projets soumis aux bailleurs (FEM, FA...)
- L'approche de structuration par collège facilite la prise en compte du genre, de la jeunesse, du secteur privé lors la mise en place d'un Comité de Bassin
- le renforcement des capacités des partenaires sur le processus et le respect des principes de subsidiarité est gage de succès et de durabilité

# Recommandations pour une mise à l'échelle

- **Capitaliser/ vulgariser la méthodologie de mise en place des comités de bassin et du Cadre Participatif Transfrontalier des Comités de bassin**
- **Formaliser le Cadre Participatif Transfrontalier des Comités de Bassin**
- **Réviser la composition du Forum des Parties Prenantes au Développement pour une prise en compte des Acteurs majeurs des Comités de Bassin**
- **Capitaliser le Cadre Participatif Transfrontalier des comités de bassin au profit des comités locaux de l'eau transfrontaliers**



# Merci de votre attention



## Plus d'informations

Site web :

Adresse email : [secretariat.deabm@gmail.com](mailto:secretariat.deabm@gmail.com) ; [arnauld.a@gmail.com](mailto:arnauld.a@gmail.com)